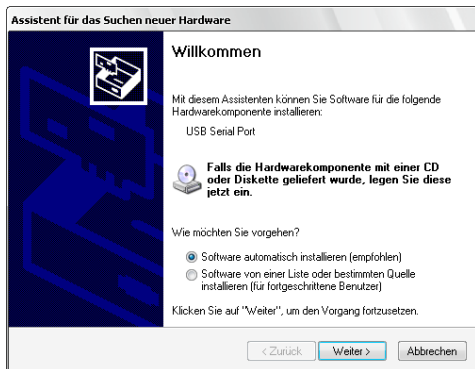


## Installation des Gerätetreibers

### Installation unter Windows XP und Windows Vista

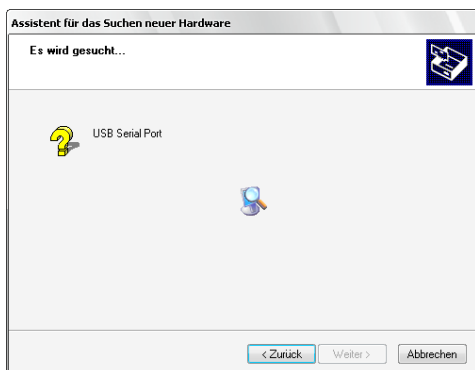
1. Legen Sie die blaue Treiber-CD (im Lieferumfang enthalten) in das CD-ROM Laufwerk Ihres Computers ein und verbinden Sie anschließend das CD Lux bzw. das CD Lux plus mit Ihrem Computer (USB Kabel im Lieferumfang enthalten).
2. Das Betriebssystem erkennt ein neues Gerät und möchte den zugehörigen Treiber installieren. Es werden zunächst ein COM-Treiber und anschließend ein DLL-Treiber installiert.
3. Installation des COM/DLL-Treibers:



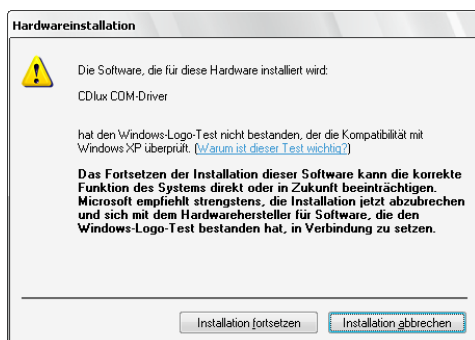
Liegt die CD im CD-ROM Laufwerk wählen Sie

**„Software automatisch installieren...“**

und klicken anschließend auf weiter. Wird der Treiber nicht automatisch gefunden, wählen Sie an dieser Stelle den zweiten Punkt „Software von einer Liste oder bestimmten Quelle installieren...“ aus und geben Sie den Pfad an unter dem der Treiber gespeichert wurde.



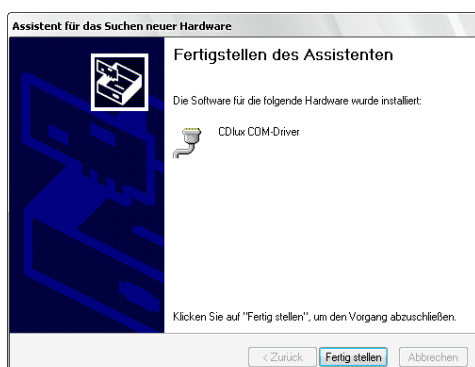
Der Treiber wird gesucht.



Wurde der PEHAMED Geräte Treiber gefunden, erscheint der Microsoft Hinweis: „Windows-Logo-Test nicht bestanden“. Erlauben Sie das Fortsetzen der Installation durch klicken auf:

**„Installation fortsetzen“**

Der Treiber wird nun installiert.



Zum Fertigstellen der Installation klicken Sie auf:

**„Fertig stellen“**

Der COM-Treiber wurde erfolgreich installiert und steht nun zur Verfügung.

**Zur Installation des DLL-Treibers folgen Sie den Anweisungen unter Punkt 3 erneut.**